

Memory of Journey

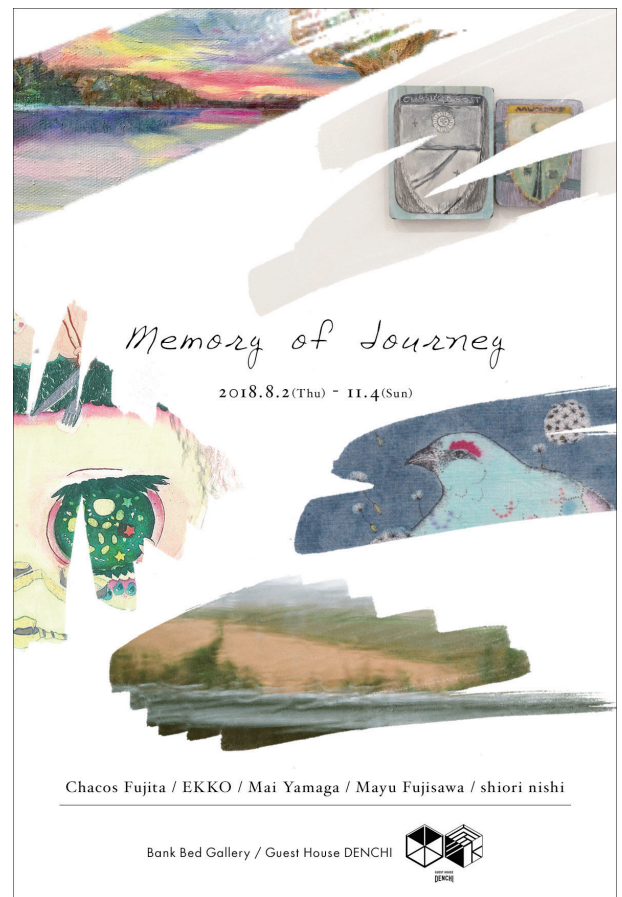
EKKO / shiori nishi / 藤沢まゆ / 藤田チャコス / 山家麻以

会期：2018年8月2日(木)~11月4日(日)

時間：11:00-19:00

Reception Party: 8月4日(土)18:00~20:00

会場：Bank Bed Gallery / Guest House 田家 (DENCHI) 内
〒111-0035 東京都台東区西浅草2-8-5



Bank Bed Galleryとは、クリエイティブ複合宿泊施設としてアート作品やデザインの制作、展示・販売までを行うゲストハウス田家(DENCHI)が行うプロジェクトの一環です。アートを通じてお客様に「宿泊に+a」の価値をご提供する試みとして、2017年8月より始めました。

今回は、グループ展「Memory of Journey」の開催をご案内申し上げます。展覧会タイトルにある「Memory = 思い出」とは、ゲストハウス田家(DENCHI)が大切にしているキーワードの一つ。様々な旅があり、そこに込められる想いも人それぞれです。本展では、5名の女性アーティストによる「旅の思い出」を集めました。

EKKOは自身の記憶の断片や、映画や様々なデバイスから覗くことができる世界の風景をブリコラージュ&ミックスさせたイメージを描きます。東欧の旅で心癒された「ある無限の感覚」をいつでも取り戻せるようにと、絵画に呪文をかけるように描いた作品を発表します。その場で感じられる空気感や、自身と被写体が発するエネルギーにフォーカスを当てているかのようにカメラのシャッターを切るshiori nishi。近年は、写真にペインティング等を取り入れたmixed mediaのシリーズも制作を続けています。藤沢まゆは、筒描きという日本の染色における伝統工芸を用いて、淡い色調で布に絵を染め上げます。身の回りの小さな出来事を自分の空想の世界に入れ込み、独自の世界を作り上げ、それを現実世界と融合して表現します。日々の感情の煌めきや、人との出会いなどを多くの色彩で表現する藤田チャコスの作品には、世の中がより豊かで正直に変化してほしいと願うポジティブな想いが込められています。今回は、旅先での想いや高揚感を景色に重ねて表現した新作も発表します。山家麻以は、銅版画の技術をベースに様々な方法をミックスさせ独自の世界観で表現します。日常で起こる出来事に真っ直ぐに向き合い、自身や同世代が感じたり、体験したことに対する感情の内面を表現しています。

これを機に、様々な旅の想いを是非お楽しみください。
Bank Bed Galleryを訪れる方に響く「思い出」が見つかりますように。



"Exvotos" series
2017
油絵、パステル、MDFパネル

EKKO

1982年 東京都生まれ
2005年 東京芸術大学美術学部絵画科油画卒業
2007年 東京芸術大学大学院絵画科版画専攻修了

美術学校で油彩と版画の技法を学び、2009年よりショップのウィンドウやギャラリーなどで作品を発表。
自身の記憶の断片や、映画や様々なデバイスから覗くことのできる世界の風景をプリコラージュ・ミックスさせたイメージを描く。メキシコ、北欧、東欧などの旅からインスピレーションを得て、太陽と地平線、まっすぐに続く道を描く一連の作品を制作している。

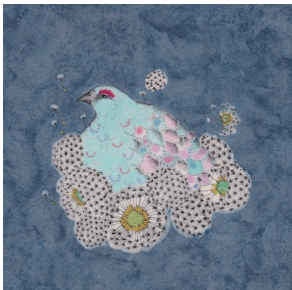


"FLOW"
2018
銀塩プリント

shiori nishi

1980年 大阪府生まれ
フォトグラファー

夙川学院短大グラフィックデザイン科在学中、授業での暗室作業が楽しくて写真を撮り始める。
2006年にニューヨークへ移住。創作活動と並行して、フリーランスで広告・ファッション・専門誌を中心に活動。
2011年、日本に拠点を移す。
現在は写真、ペインティング、などmixed mediaのアート制作にも取り組む。

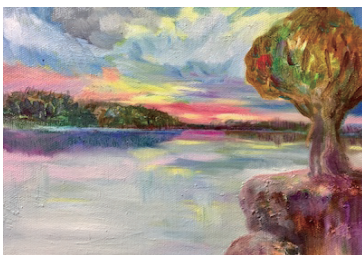


"雷鳥"
2018
筒描染

藤沢まゆ Mayu Fujisawa

1986年 長野県生まれ
2007年 女子美術大学短期大学部テキスタイルデザインコース卒業
2008年 女子美術大学専攻科卒業 卒業制作最優秀賞受賞

小学校の頃2年間アメリカで過ごす。
筒描きという日本の染色における伝統工芸を用いて、淡い色調で布に絵を染め上げている。植物や動物、自然を入り交えた絵と世界観のある物語を作り作品を発表している。

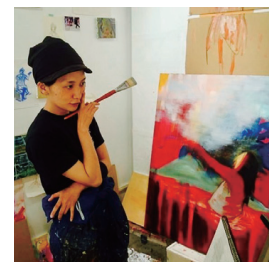


"みおくる日"
2018
油絵、キャンバス

藤田チャコス Chacos Fujita

1982年 神奈川県生まれ
2011年 多摩美術大学大学院美術研究科 修了

以前は複雑な家庭内の圧力を吐き出す形で感情の吐露としてネガティブな感情をテーマに制作をしていたが、近年では日々の感情の煌めきや、人との出会いなど、ポジティブな感情をテーマに描いている。





“うさぎ毛糸の編み物教室”
2014
エッチング、アクアチント、
ドライポイント、ジクレ

山家麻以 Mai Yamaga

1985年 神奈川県生まれ
2008年 女子美術大学 芸術学部絵画学科洋画専攻版画コース 卒業
2010年 女子美術大学大学院 美術研究科美術専攻版画研究領域 修了

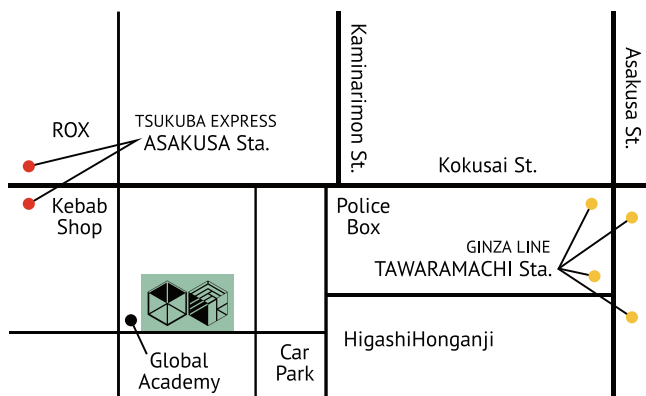
カラフルな銅版画を中心に制作。
銅版画との出会いは子供の頃読んだ絵本。曖昧な世界の冒険者である女の子とシンボル化され様々な意味付けにがんじがらめにされた兎は、子供の頃からの物欲と思い出に対する執着の象徴のモチーフ。



ゲストハウス田家(DENCHI)について

ゲストハウス田家は、[アトリエ]×[ギャラリー]×[ベッド]を合わせ、アート作品やデザインの制作、展示・販売までを行うクリエイティブ複合宿泊施設です。建築・デザイン事務所ウイングデザインオフィス（URL：www.wingdesign.net）によって設計・運営・管理されており、日本のアーティストの作品を発信すると共に、クリエイティブを身近に感じられるゲストハウスとして国内外の旅行者をお出迎えます。

アクセス



〒111-0035 東京都台東区西浅草 2-8-5
TEL 050-1194-0168
MAIL info@denchi-asakusa.jp
WEB www.denchi-asakusa.jp
f www.facebook.com/guesthousedenchi
i [guesthousedenchi](https://www.instagram.com/guesthousedenchi)

本プレスリリースに関するお問い合わせ 担当：山本・小林 TEL: 03-5830-7263 MAIL: bbg@denchi-asakusa.jp